

# 相談支援者への サポート事業ご案内

無料で利用できます

相談支援業務において、  
支援困難ケースや多職種との連携などでお困りの方へ

制度の狭間や  
社会的障壁によって  
支援がうまく  
進まない。



他職種と連携した  
支援が必要だが  
支援チームがうまく  
機能しない。



支援について  
孤立してしまい、  
疲弊している。



「どのように支援したらいいのだろう」と支援者が日常業務の中で陥って  
しまう課題について社会福祉士が共に考え、寄り添い、支えることで包括  
的な支援体制づくりを行うのが、この事業です。

社会福祉士や心理職・学識経験者等の専門職チームが対応し、  
よりよい支援ができるようサポートします。

お問い  
合わせ

公益社団法人 滋賀県社会福祉士会  
☎077-561-3811

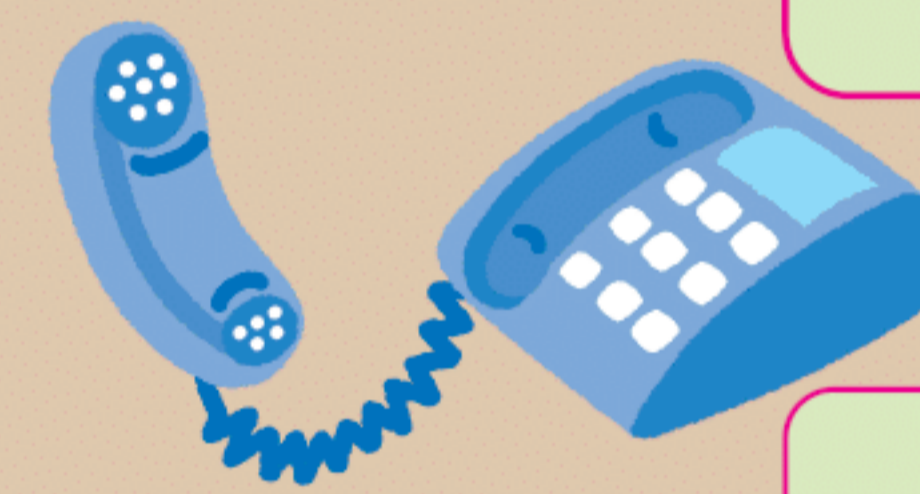
〒525-0072  
滋賀県草津市笠山7丁目8-138  
(滋賀県立長寿社会福祉センター内)

## 相談支援者へのサポート事業 ご相談の流れ

日常業務の中で「どのように支援したらいいのだろう」と困っている、支援に  
悩み孤立している福祉専門職の皆さん。



まずはお電話ください  
公益社団法人滋賀県社会福祉士会  
TEL 077-561-3811



相談担当者が折り返し連絡し、詳細を  
お伺いします。

面談・アウトリーチによる相談・助言  
を行います。必要に応じてより専門的  
なメンバーによるケース検討会を実施  
し、サポートを行います。



その他、スキルアップを目的として、  
専門職向けの研修会を行います。



本事業は滋賀県からの委託を受け滋賀県社会福祉士会が実施しています。



●太枠の中をご記入いただき

FAX またはメール等でお申し込みください。  
 (お問い合わせは電話を事務局にいただいても  
 受け付けてさせていただきます。)

この事業での相談は無料で実施いたしております。

滋賀県社会福祉士会



申込先

滋賀県社会福祉士会

FAX: 077-561-3835 (24 時間受付)

E-mail: shiga2944@sirius.ocn.ne.jp

お問い合わせ先

公益社団法人 滋賀県社会福祉士会

〒525-0072 草津市笠山7丁目8-138

滋賀県立長寿社会福祉センター 1階

TEL: 077-561-3811 (受付時間 9:00 ~ 16:00)

\*土日、祝日、年末年始の12月28日から1月3日は除きます。

FAX: 077-561-3835 (24 時間受付)

E-mail: shiga2944@sirius.ocn.ne.jp

所属		相談者氏名	
申込日	令和 年 月 日 ( )	連絡先住所	( )
		☒メール	( )
		電話番号	( )

相談ケースの概要 (個人情報の無い範囲で簡単に)

相談申込者情報

相談を希望される方の情報を下記にご記入ください

① 支援をされている方との関係は何ですか? (例、ケアマネ、包括社会福祉士、etc)

② 支援を続けて行かれる中での困りごとは何ですか?

③ 支援者として関わる中で、どのようなアドバイスを受けたいと思われますか?

【相談申込された方の連絡先・連絡方法・その他備考】

【滋賀県社会福祉士会事務局記入欄】

受付者

【対応】